

SCHNELLSTART ANLEITUNG

EZCast Pro Stick II



Die Online-Dokumentation und Anleitungsvideos finden Sie unter:

doc.ezcastpro.de

Version 1.2

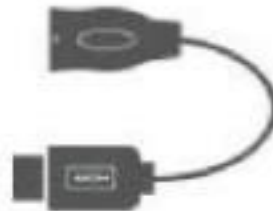
Inhalt des EZCast Pro Stick II

Der EZCast Pro Stick II besteht aus:

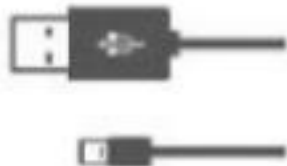
- 1 Empfänger (EZCast Pro Stick II)
- 1 HDMI-Verlängerungskabel
- 1 USB C Ladekabel
- 1 Schnellstartanleitung (auf Englisch)



EZCast Pro Stick II



HDMI-Verlängerung



USB C Kabel



Schnellstartanleitung

EZCast Pro Stick II anschließen

Verbinden Sie den Empfänger, wie unten abgebildet, mit dem HDMI-Eingang Ihres Bildschirms. Schließen Sie das Netzteil mit Hilfe des USB C Ladekabels an. Der EZCast Pro Stick II schaltet sich automatisch ein. Um den EZCast Pro Stick II mit einem älteren Beamer mit VGA-Anschluss verbinden zu können, empfehlen wir einen Adapter HDMI Buchse auf VGA Stecker.



HDMI-Port + externes Netzteil (Min. 5V/1,5A)

Hinweis

Für die Stromversorgung schließen Sie das mitgelieferte USB C Ladekabel mit einem externen Netzteil (Min. 5V/1,5A) (nicht im Lieferumfang enthalten) an den USB-Port des Sticks an.

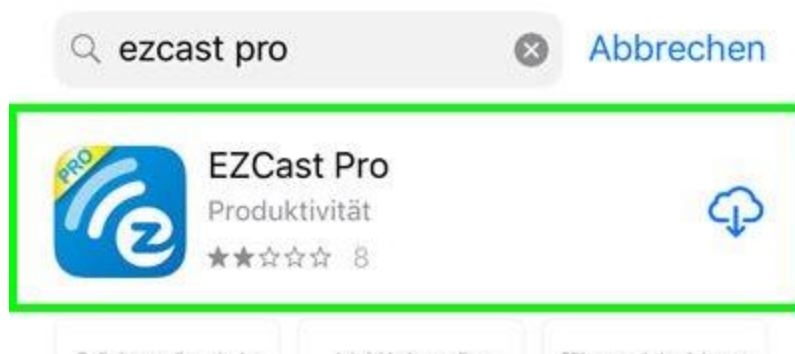
Android und iOS

Hinweis

Mit der App können Sie die Inhalte Ihres Geräts übertragen und sie enthält viele weiteren Funktionen. Mit einem iPad oder iPhone können Sie Ihren Bildschirminhalt auch per [Apple AirPlay](#) übertragen. Das bedeutet, Sie benötigen in diesem Fall keine App. Außerdem können Sie den Bildschirm Ihres Android-Geräts per [Miracast](#) übertragen, indem Sie die Funktion Smart View auf Ihrem Android-Gerät ausführen.

App installieren

- Suchen Sie die App EZCast Pro im **Apple App-Store** oder im **Google Play Store** und installieren Sie sie.



EZCast Pro im Apple App-Store



EZCast Pro im Google Play Store

App mit EZCast Pro Stick II verbinden

Wenn Sie den EZCast Pro Stick II richtig angeschlossen haben, erscheint folgende Startseite auf dem Bildschirm:

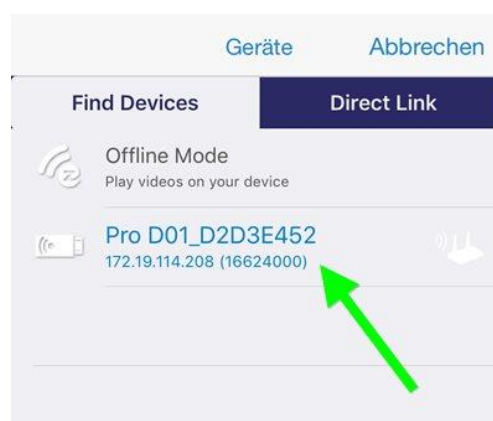


Die Startseite

- Von Ihrem iOS, oder Android Gerät verbinden Sie sich mit der SSID, die oben links auf dem Bildschirm angezeigt wird, wie oben abgebildet. Das Kennwort wird standardmäßig ebenfalls angezeigt.
- Rufen Sie die App EZCastPro auf Ihrem Gerät auf.
Auf iOS/Android suchen Sie ein Empfängergerät mit Hilfe der Schaltfläche oben rechts:



- Wählen Sie Ihren EZCast Pro Stick II aus, anschließend finden Sie alle Optionen zum Anzeigen Ihrer Inhalte in der App:



Windows und macOS

Hinweis

Mit der Software können Sie die Inhalte Ihres Geräts übertragen und sie enthält viele weiteren Funktionen. Mit einem Apple Mac können Sie Ihren Bildschirminhalt auch per **Apple AirPlay** übertragen. Das bedeutet, Sie benötigen in diesem Fall keine Software. Außerdem können Sie den Bildschirm Ihres Windows-PCs per **Miracast** übertragen, indem Sie die die Tastenkombination **[Windows] + [K]** auf Ihrem Windows-PC drücken.

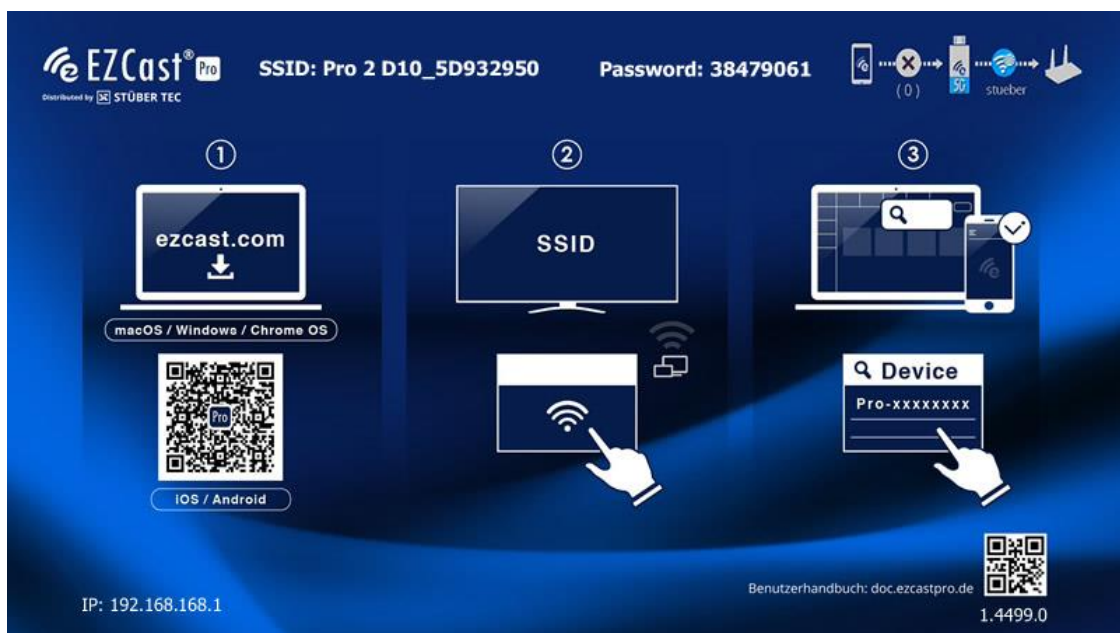
Software installieren

Laden Sie bitte die Software für **Windows** oder **macOS** herunter und installieren Sie sie:

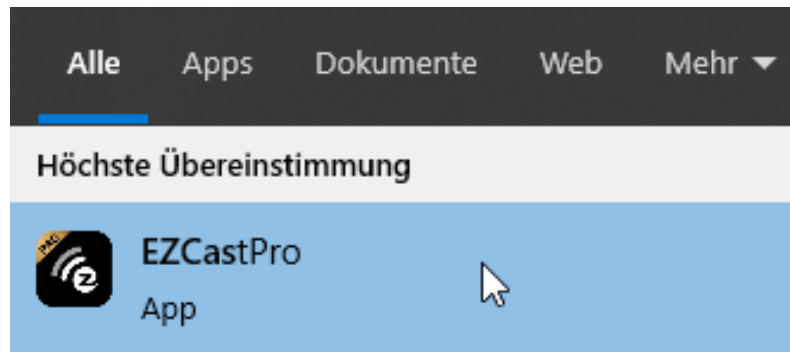
<https://www.ezcast.com/app/ezcast/pro>

Software mit EZCast Pro Stick II verbinden

Wenn Sie den EZCast Pro Stick II richtig angeschlossen haben, erscheint folgende Startseite auf dem Bildschirm:



- Von Ihrem Windows, oder macOS Gerät verbinden Sie sich mit der SSID, die oben auf dem Bildschirm angezeigt wird. Das Kennwort wird standardmäßig ebenfalls angezeigt.
- Rufen Sie die Software EZCastPro auf Ihrem Gerät auf:

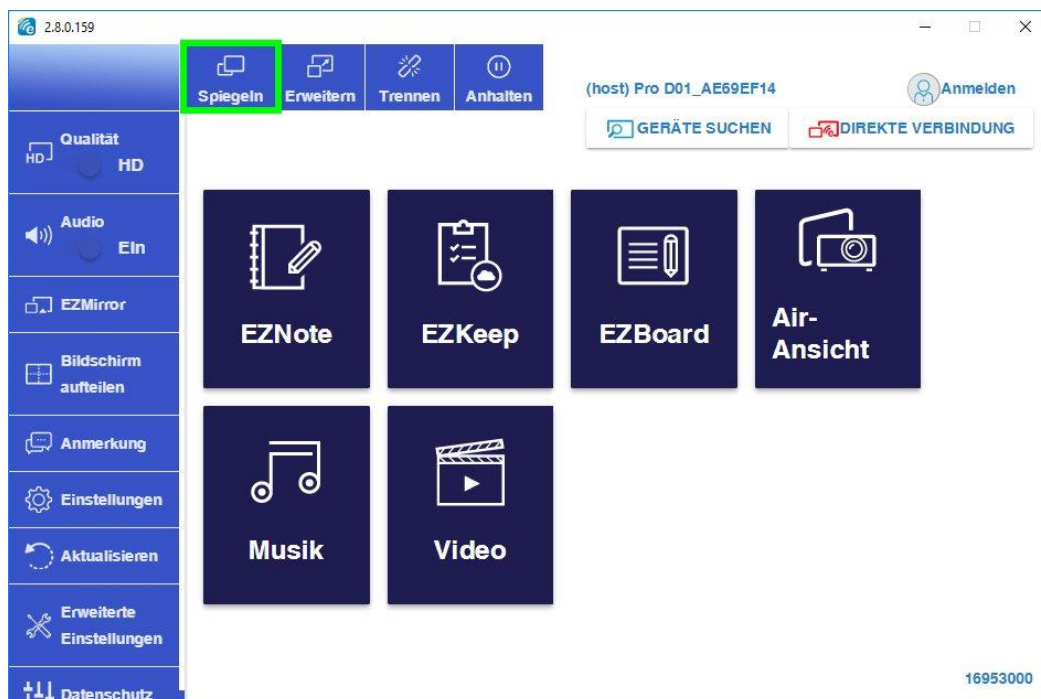


- Wählen Sie den EZCast Pro Stick II aus, wie unten abgebildet:

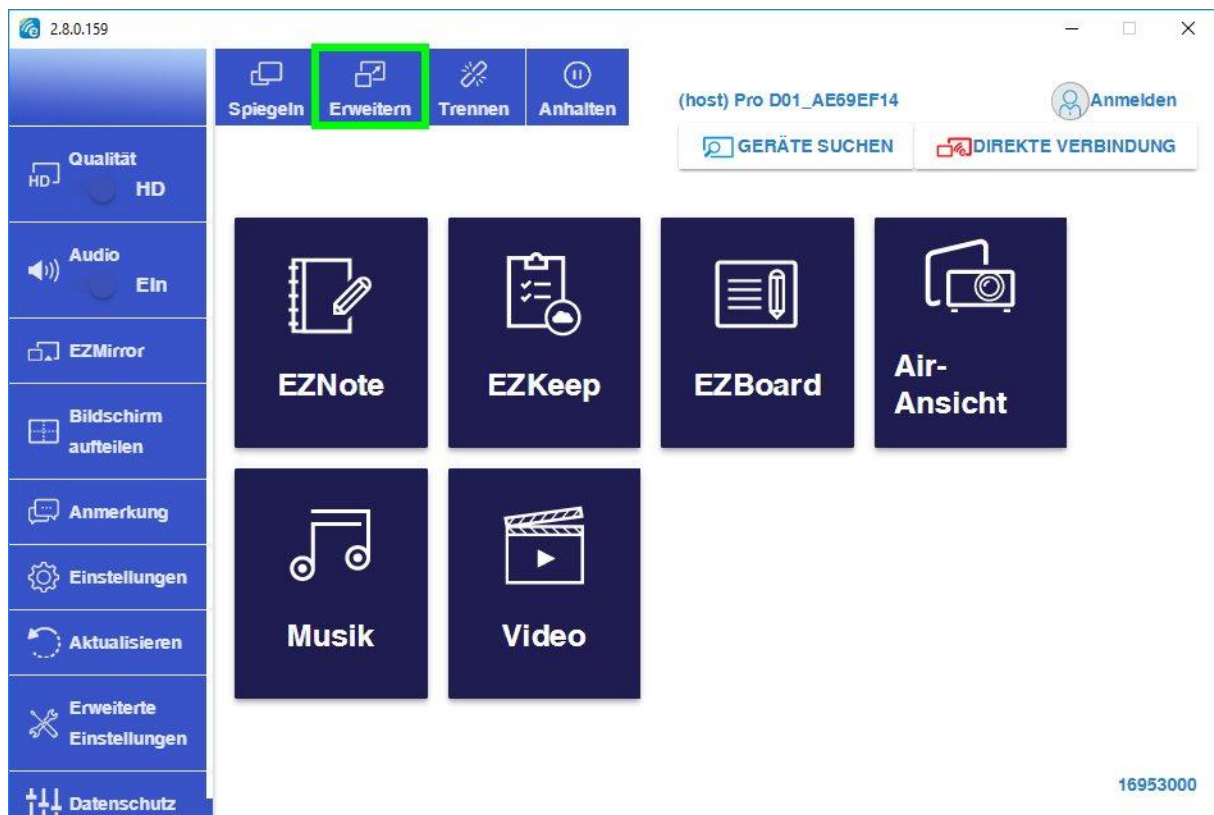


Die Geräteliste

- Zum Spiegeln Ihres Windows/macOS Geräts wählen Sie Spiegeln:



- Wenn Sie die Schaltfläche **Erweitern** wählen, wird der Desktop Ihres Windows/macOS Geräts erweitert:



Windows/macOS Desktop erweitern