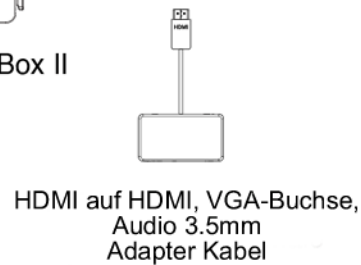
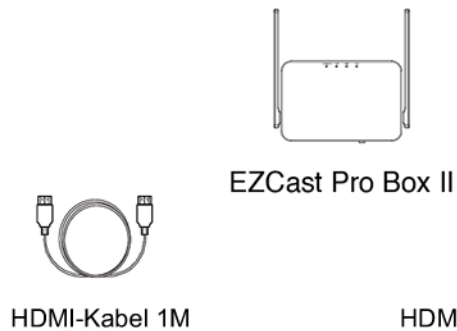


# Inhalt der EZCast Pro Box II

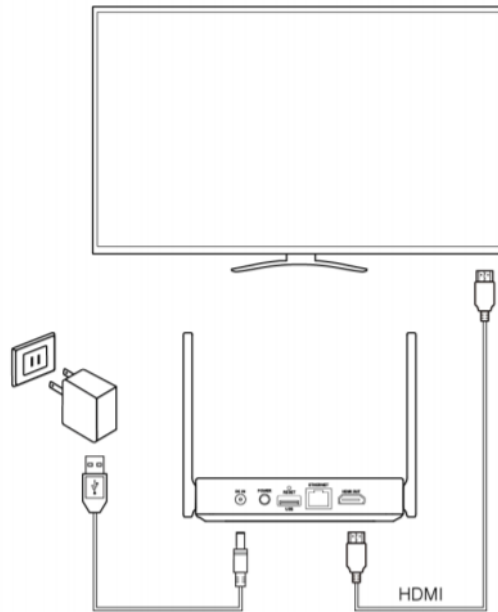
Die EZCast Pro Box II besteht aus:

- 1 Empfänger (EZCast Pro Box II)
- 1 HDMI-Kabel (1m)
- 1 HDMI auf HDMI/VGA-Buchse/Audio 3,5 mm Adapter
- 1,5V/2A Universal Stromadapter
- 1 Schnellstartanleitung (auf Englisch)



# EZCast Pro Box II anschließen

Verbinden Sie den Empfänger, wie unten abgebildet, mit dem HDMI-Eingang Ihres Bildschirms. Um die EZCast Pro Box II mit einem älteren Beamer mit VGA-Anschluss verbinden zu können, nutzen Sie den mitgelieferten HDMI auf HDMI/VGA-Buchse/Audio 3,5 mm Adapter. Schließen Sie das Netzteil mit Hilfe des USB-Kabels an. Die EZCast Pro Box II schaltet sich automatisch ein.



HDMI-Port + externes Netzteil (Min. 5V/2A)

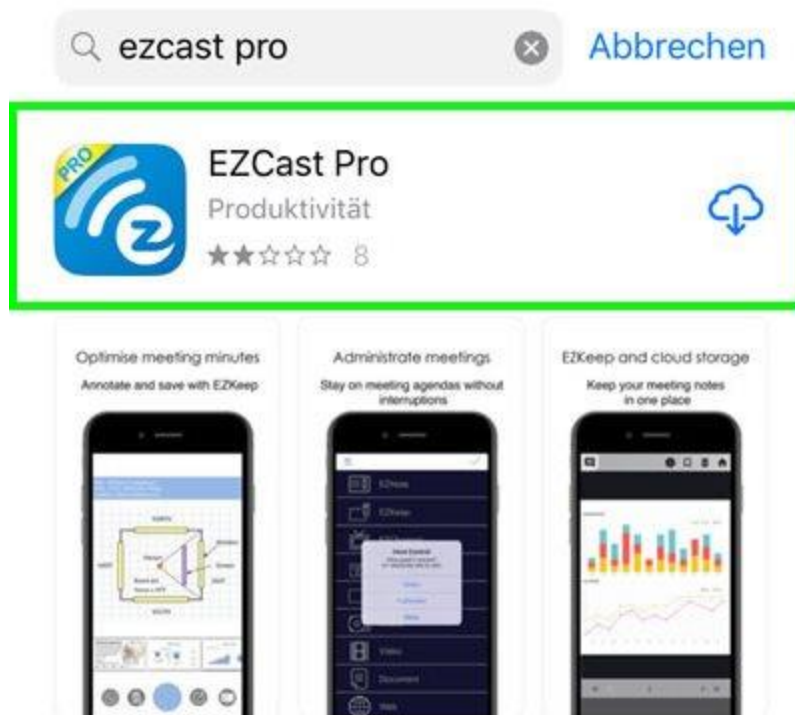
# Android und iOS

## Hinweis

Mit der App können Sie die Inhalte Ihres Geräts übertragen und sie enthält viele weiteren Funktionen. Mit einem iPad oder iPhone können Sie Ihren Bildschirminhalt auch per [Apple AirPlay](#) übertragen. Das bedeutet, Sie benötigen in diesem Fall keine App. Außerdem können Sie den Bildschirm Ihres Android-Geräts per [Miracast](#) übertragen, indem Sie die Funktion [Smart View](#) auf Ihrem Android-Gerät ausführen.

## App installieren

- Suchen Sie die App [EZCast Pro](#) im **Apple App-Store** oder im **Google Play Store** und installieren Sie sie.



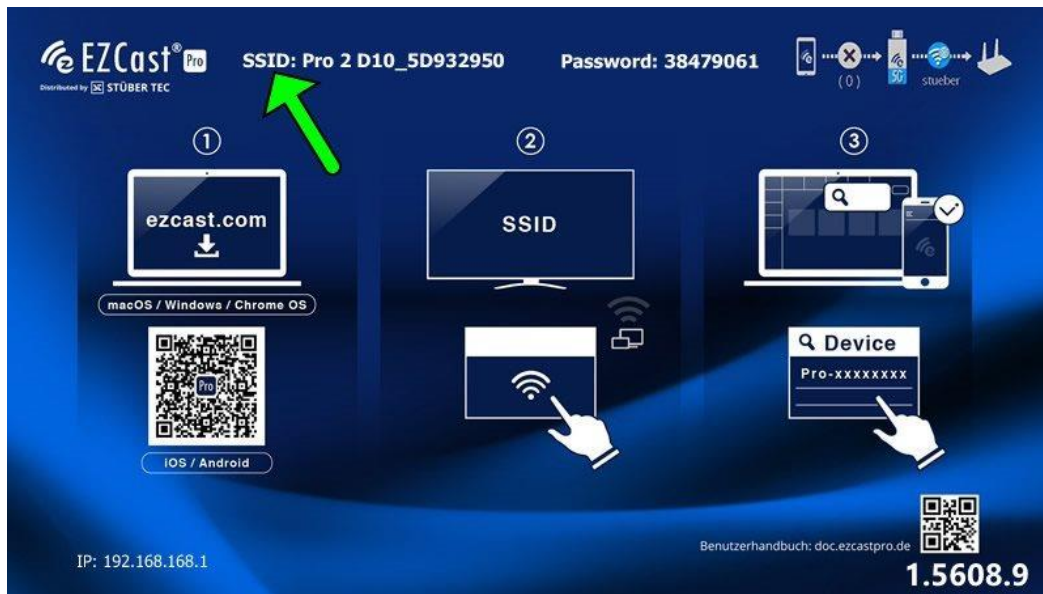
EZCast Pro im Apple App-Store



EZCast Pro im Google Play Store

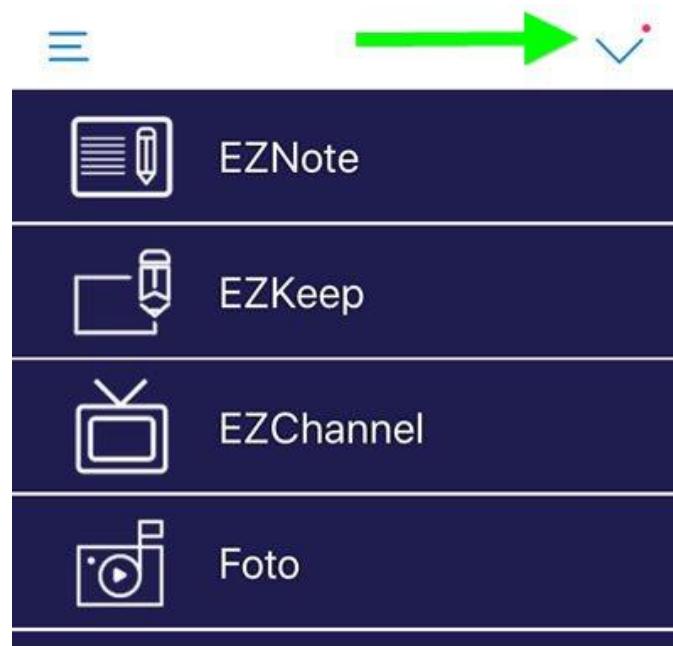
# App mit EZCast Pro Box II verbinden

Wenn Sie die EZCast Pro Box II richtig angeschlossen haben, erscheint folgende Startseite auf dem Bildschirm:

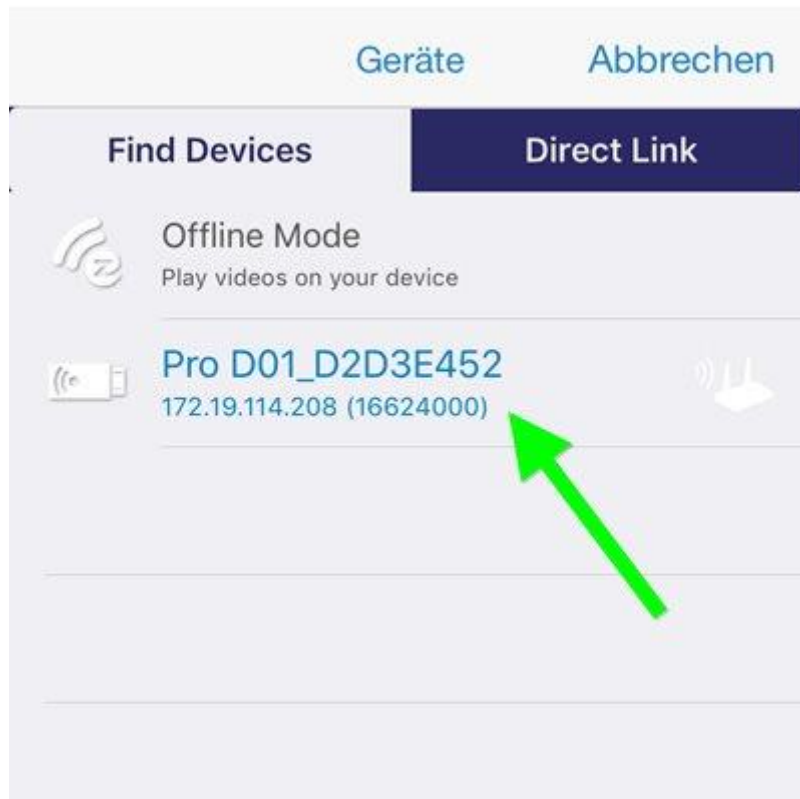


Die Startseite

- Von Ihrem iOS, oder Android Gerät verbinden Sie sich mit der SSID, die oben links auf dem Bildschirm angezeigt wird, wie oben abgebildet. Das Kennwort wird standardmäßig ebenfalls angezeigt.
- Rufen Sie die App EZCastPro auf Ihrem Gerät auf. Auf iOS/Android suchen Sie ein Empfängergerät mit Hilfe der Schaltfläche oben rechts:



- Wählen Sie Ihre EZCast Pro Box II aus, anschließend finden Sie alle Optionen zum Anzeigen Ihrer Inhalte in der App:



# Windows und macOS

## Hinweis

Mit der Software können Sie die Inhalte Ihres Geräts übertragen und sie enthält viele weiteren Funktionen. Mit einem Apple Mac können Sie Ihren Bildschirminhalt auch per [Apple AirPlay](#) übertragen. Das bedeutet, Sie benötigen in diesem Fall keine Software. Außerdem können Sie den Bildschirm Ihres Windows-PCs per [Miracast](#) übertragen, indem Sie die Funktion drahtlose Anzeige auf Ihrem Windows-PC ausführen.

## Software installieren

- Laden Sie bitte die Software für [Windows](#) oder [macOS](#) herunter und installieren Sie sie.

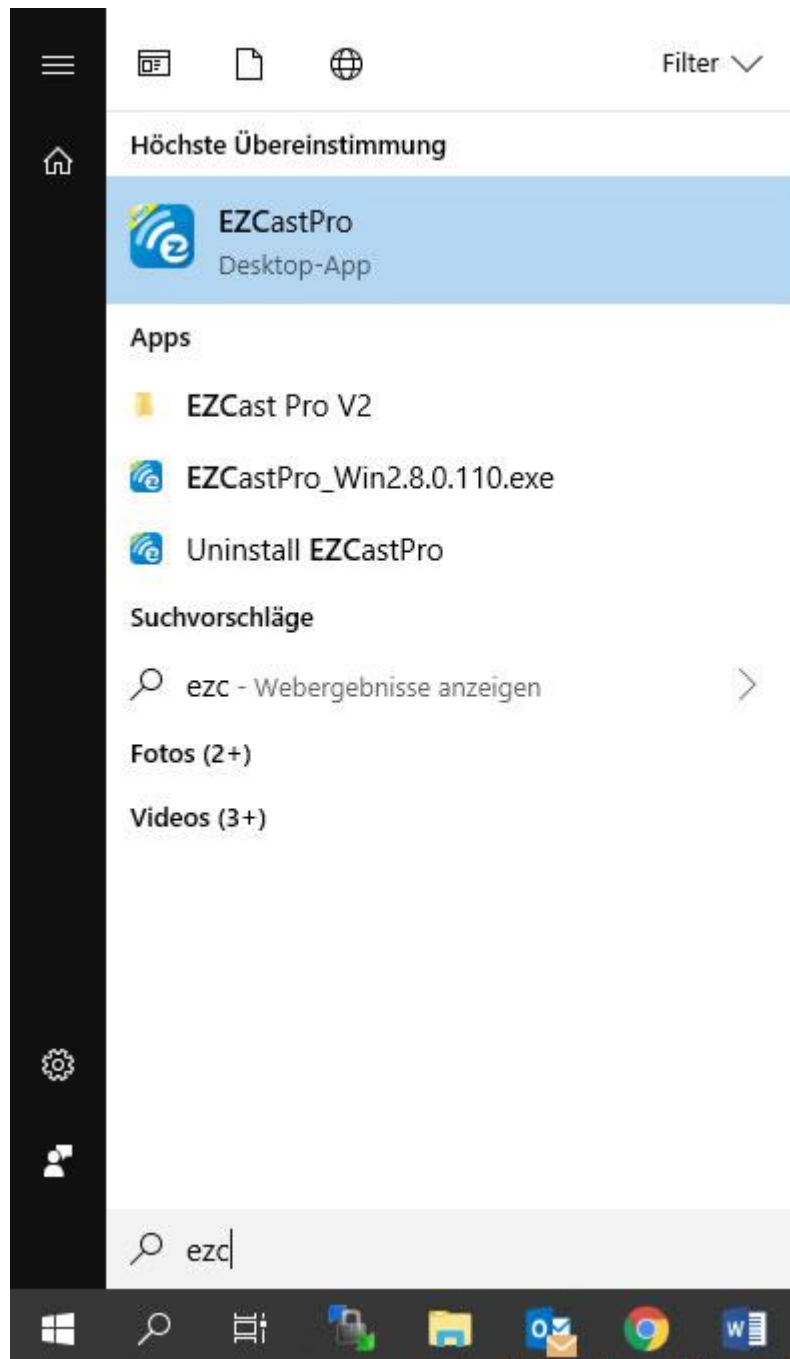
## Software mit EZCast Pro Box II verbinden

Wenn Sie die EZCast Pro Box II richtig angeschlossen haben, erscheint folgende Startseite auf dem Bildschirm:



Die Startseite

- Von Ihrem Windows, oder macOS Gerät verbinden Sie sich mit der SSID, die oben auf dem Bildschirm angezeigt wird. Das Kennwort wird standardmäßig ebenfalls angezeigt.
- Rufen Sie die Software EZCastPro auf Ihrem Gerät auf.



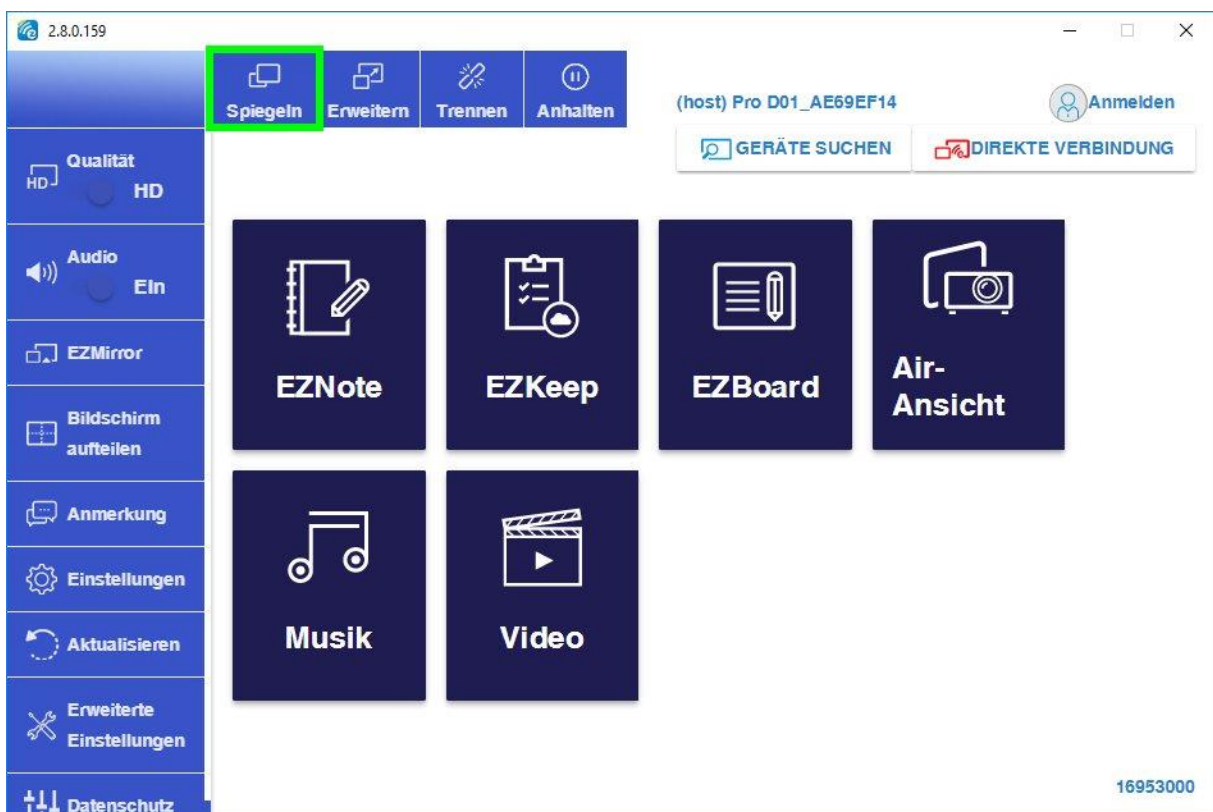
Starten Sie die Software EZCastPro

- Wählen Sie die EZCast Pro Box II aus, wie unten abgebildet:



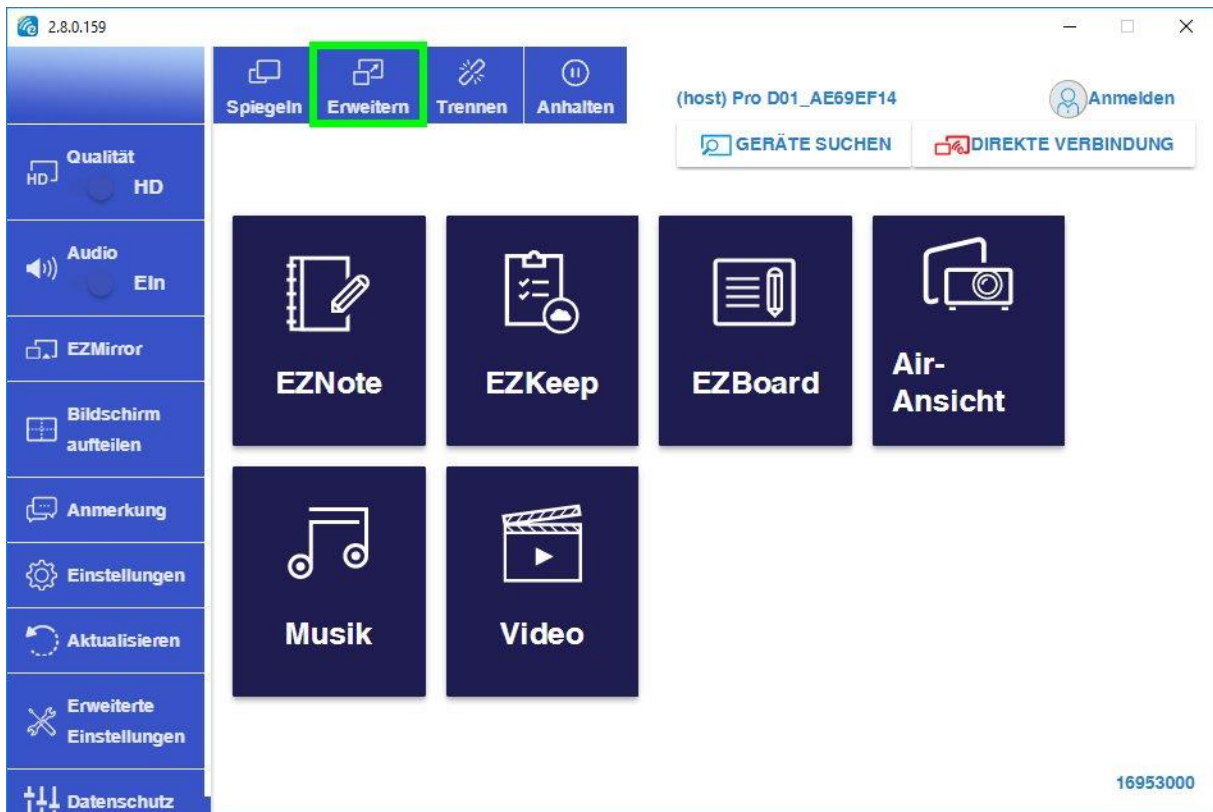
Die Geräteliste

- Zum Spiegeln Ihres Windows/macOS Geräts wählen Sie **Spiegeln**.





- Wenn Sie die Schaltfläche **Erweitern** wählen, wird der Desktop Ihres Windows/macOS Geräts erweitert.



Windows/macOS Desktop erweitern